



SCHMITT+SOHN
ELEVADORES



SERVIÇO
APÓS-VENDA
RESPONSABILIDADE

Os nossos indicadores

Sinopse da Schmitt + Sohn – Aspectos de uma estratégia empresarial de sucesso

1861

Fundação da empresa. Tradição no fabrico e serviço após-venda de elevadores.

6

gerações de experiência. A família proprietária como constante.

18

empresas nacionais e no estrangeiro. Uma rede descentralizada perto de si.

4

países da Europa. A nossa localização: Alemanha, Portugal, Áustria, República Checa.

1.500

elevadores produzidos anualmente. Produção em fábricas próprias.

90.000

elevadores fabricados. As nossas referências em toda a Europa.

1.600

colaboradores. O sucesso tem muitos rostos. 84 formandos

9001

– Norma EN ISO para a Qualidade Melhorar. Desenvolver. Prever.

24

horas de disponibilidade, 365 dias por ano. Sempre à sua disposição.

40.000

elevadores em manutenção por ano. Competência, na qual se pode ter confiança.

160

milhões de euros em vendas. Um resultado convincente.

0

Euros de passivo bancário. Independência para parcerias fortes.

Os nossos valores

Aprendizagem diária: Este valor é assegurado por 1.600 funcionários entusiastas que se dedicam com todo o seu conhecimento e experiência.

Qualidade: Progresso e melhoria contínua dos processos e produtos. Por exemplo, na produção. Cada ano, 1.500 novos elevadores deixam as nossas instalações. Sempre com a mesma qualidade.

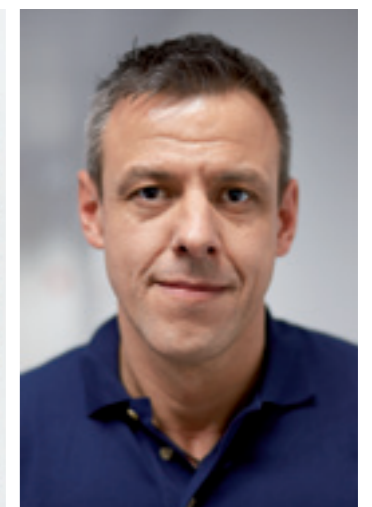
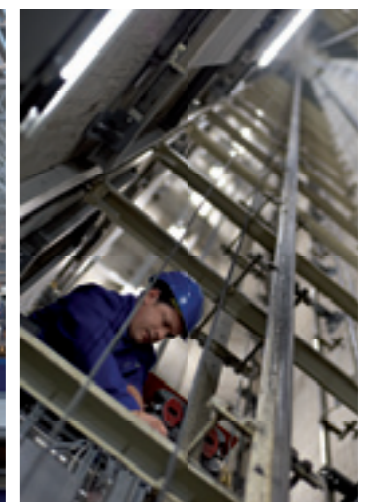
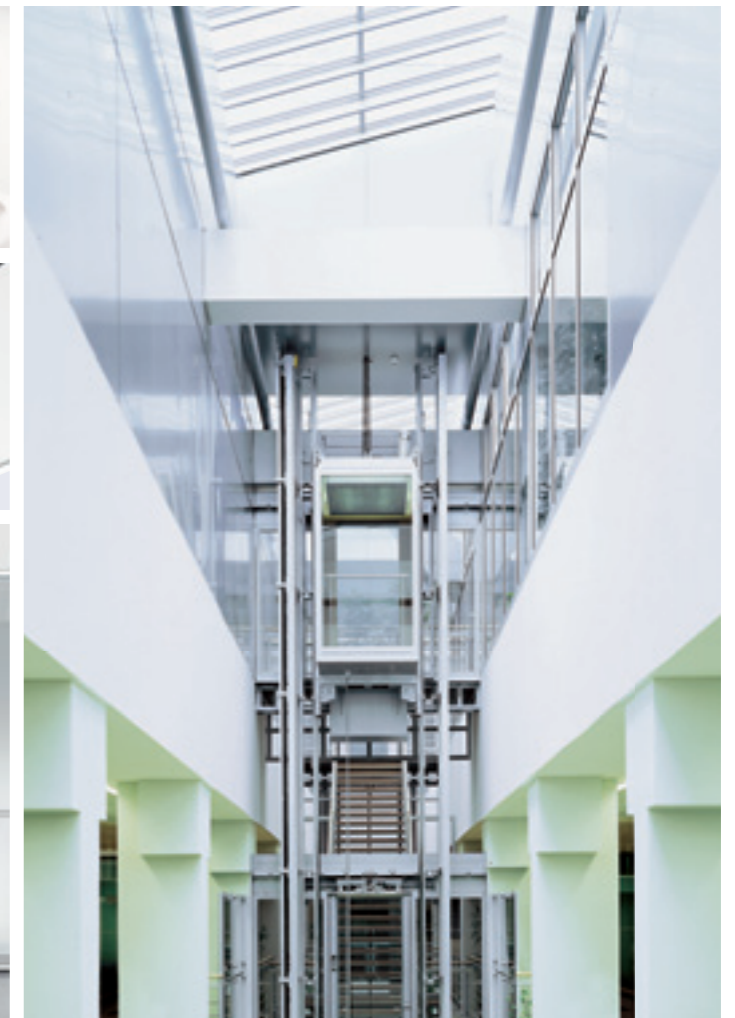
Seriedade empresarial: A base do relacionamento duradouro tanto com os nossos clientes como com os nossos colaboradores, é a nossa seriedade empresarial. Há mais de 100 anos.

Os nossos Produtos

Nós desenvolvemos produtos excepcionais que satisfazem elevados requisitos técnicos e estéticos. Estes produtos são criados em diálogo com a arquitectura, o design e a técnica. Isto é uma parte da nossa convicção. Sistema, funcionalidade e qualidade de um processamento cuidadoso em todos os detalhes fazem parte da exigência a um desenvolvimento e criação lógicos. Porque a nossa missão é a mobilidade das pessoas.

O nosso Serviço Após-Venda

Nós colocamos um dos nossos responsáveis de serviço a seu lado, para o acompanhar ao longo de todo o tempo de utilização dos seus elevadores. Uma enorme responsabilidade porque atendemos mais de 40.000 elevadores por ano. Dando sempre grande prioridade à segurança: o nosso serviço de assistência está à sua disposição 24 horas por dia, 365 dias no ano – com 0 tempo de espera. Para uma parceria de sucesso duradoura.



Índice

Bem-vindo

Serviço	4 – 21
Contratos de manutenção	8
Qualidade do serviço	14
Consultoria	18

Modernização	22 – 55
Tracção	28
Cabina	32
Portas	40
Comando	44
Eficiência energética	48
Segurança	50
Conforto	54

Cliente contratual	56 – 63
---------------------------	----------------

Contacto	64
Ficha técnica	66



Serviço excelente – A convicção de uma empresa familiar com longa tradição

Serviço excelente é um compromisso. Associado ao nosso nome, este compromisso rapidamente se transforma em convicção. Para um desempenho de ponta, ele é diariamente um novo desafio. Responsabilidade por cada cliente. Uma convicção. Uma atitude. Para parcerias duradouras. Com os valores intemporais de uma empresa familiar moderna. Com uma experiência de 150 anos. Pessoal, competente e permanente. A nossa garantia. Desfrute do serviço da Schmitt + Sohn. Bem-vindo!

Maximilian Schmitt
Sócio Gerente



Responsabilidade
desde 1861.

Serviço A seu lado

Contratos de manutenção
Qualidade do serviço
Consultoria

„Segurança e disponibilidade.
Não é particularmente excitante?
E é melhor assim. Porque um serviço
de assistência profissional funciona
directamente e sem qualquer atrito.
Sem emoções, mas com grande
dedicação e disponibilidade.“

Denise Yazidi, Gestora de Serviços, garante um serviço excelente.



Contratos de manutenção

A base para parcerias duradouras

Um cliente - um Responsável de Serviço. Uma alta exigência que impomos a nós próprios. Para o cliente, isto significa um parceiro competente que assume todos os assuntos em torno do serviço após-venda a nível europeu. Quer se trate de elevadores **S**⁺ quer de elevadores de outros fabricantes - todas as marcas estão abrangidas.

A nossa convicção não é prestar serviços a pedido, mas sim prestar uma assistência ajustada às necessidades e com responsabilidade. Cada contrato de serviço após-venda encerra toda a logística de um prestador de serviços moderno: Pessoal, competente e sempre disponível.



Contratos de manutenção

Manutenção simples

A solução para todos os clientes que valorizam a transparência de custos e optam por serviços orientados às necessidades sem comprometer a qualidade e a segurança. Recomendado para todos os elevadores de todas as marcas independentemente do seu ano de fabrico. Abrange o controlo e a verificação de todos os dispositivos de segurança dos elevadores de todas as marcas, bem como os trabalhos de lubrificação, afinação e reajuste. Evidentemente certificado nos termos da EN 13015.

Manutenção completa

A solução para todos os clientes que apostam firmemente no planeamento seguro e económico. Recomendado para elevadores novos e modernizados. A manutenção completa inclui diversas despesas que podem ocorrer, relacionadas com o funcionamento de um elevador: trabalhos de manutenção e acções de reparação incluindo o fornecimento de peças sobressalentes e a eliminação de anomalias causadas pelo funcionamento, assim como o apoio na execução das inspecções periódicas pelas autoridades competentes. Segurança de planeamento máxima com um trabalho burocrático mínimo. O pacote completo para o seu elevador.

Opções

ZÜSCO

Apoio competente às inspecções periódicas obrigatórias pela Entidade Inspectora através do nosso pessoal especializado, com utilização dos sistemas de monitorização e medição adequados.

ZÜSPRO

Para além do serviço ZÜSCO inclui as taxas de inspecção e assunção de todas as tarefas organizativas. Desde o planeamento de prazos à coordenação da intervenção e processo.

Portal do cliente

Através de um login individual na internet obtém o acesso a todas as informações que dizem respeito à nossa parceria: encomendas, elevadores e histórico do elevador num só local. Enquanto cliente Schmitt + Sohn, o seu Responsável de Serviço encontra-se à distância de apenas um telefonema. No Portal do Cliente basta um clique no rato.

Manutenção - Resumos dos serviços

Serviços

		Manutenção simples	Manutenção completa
Manutenção	<ul style="list-style-type: none"> – Inspeção e controlo de todos os componentes funcionais e de segurança – Conservação, trabalhos de ajuste e afinação – Pequenas reparações no âmbito da manutenção – Artigos de limpeza, detergentes e lubrificantes – Consumíveis pequenos (lâmpadas de sinalização e de confirmação de chamada) – Remoção de resíduos derivados do funcionamento – Actualização do software para componentes do comando S+ – Portal para clientes – E-Shop 	●	●
(Re)colocação em funcionamento	<ul style="list-style-type: none"> – Eliminação de avarias – Fornecimento de peças – Mudança de óleo do redutor da máquina de tracção – Mudança de óleo do sistema hidráulico – Substituição dos cabos de tracção – Substituição da roda de tracção 		●
Libertação de pessoas	<ul style="list-style-type: none"> – Libertação de pessoas encarceradas no elevador por pessoal próprio qualificado 	○	●
Serviço 24 horas	<ul style="list-style-type: none"> – Linha de atendimento 24 horas 808 24 0 365 	●	●
Peças de reposição	<ul style="list-style-type: none"> – Stock das peças mais importantes em mais de 500 viaturas de assistência técnica – Mais de 10.000 peças disponíveis dentro de 24h – 20 anos de garantia de disponibilidade de Peças 	●	●
Inspeções legais	<ul style="list-style-type: none"> – Disponibilização de pessoal qualificado para as inspecções principais – Disponibilização de materiais para a inspecção (sistema electrónico de medição de carga) – Organização e realização de inspecções – Assunção das taxas para as inspecções periódicas 	○	●
Normas	<ul style="list-style-type: none"> – NP EN 13015 	●	●

● incluído

○ Serviço adicional

Contratos C2000

Segurança ao alcance de um botão

Chamada de tele-emergência C2000

O sistema de tele-emergência C2000 presta ajuda: rapidamente, de forma fiável e descomplicada:

- Detecta pessoas fechadas no elevador.
- Estabelece uma ligação directa do utente à central de atendimento permanente da Schmitt + Sohn, 24 h por dia 365 dias por ano.
- Garante o acompanhamento profissional e a libertação qualificada das pessoas fechadas no elevador.

O sistema cumpre assim as obrigações legais da responsabilidade do proprietário.* O seu elevador funciona sem riscos – com uma maior disponibilidade devido à reparação e recolocação em funcionamento imediatas. Directo. Sem desvios. Sem perda de tempo. 20.000 clientes contratuais já confiam nestes serviços.

Todos os elevadores Schmitt + Sohn estão equipados de série com este sistema. É possível uma modernização em qualquer momento: para elevadores de todos os fabricantes, independentemente do comando, de forma rápida e económica. Compra ou aluguer – custos operacionais mensais reduzidos ou zero investimento. A escolha é sua. Em caso de chamada: C2000. Segurança ao alcance de um botão.

Opções

C2000 AWM

Sistema de tele-diagnóstico. Detecção precoce e em tempo real do estado de funcionamento do seu elevador.

C2000 Visio – Vídeo-vigilância de chamadas abusivas

Evita custos adicionais imprevistos a 100%, no caso de chamadas abusivas.

C2000 Visio – Monitorização vídeo digital

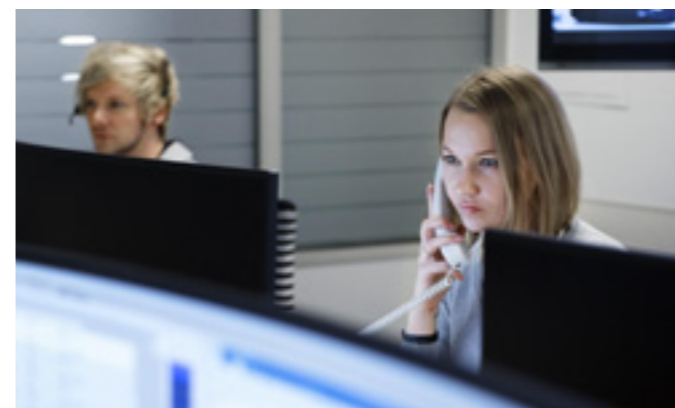
Previne eficientemente danos materiais e vandalismo. Recomendável para instituições públicas com tráfego elevado de pessoas, tais como estações de metro, estações de comboios urbanos e instalações desportivas.

C2000 GSM**

Uma alternativa rápida e económica face à rede fixa. Disponível imediatamente, bastando um cartão de rede móvel. A instalação do sistema C2000 GSM é realizada pela Schmitt + Sohn. Suprimem-se os trabalhos de instalação por conta do cliente, assim como os custos associados e os tempos de espera. Contratos de rede móvel atraentes, como taxas básicas baixas e minutos de chamada incluídos, são uma alternativa económica face à rede fixa.

*Regulamentos técnicos para funcionamento em segurança EN 81-28, EN 81-70, Decreto-lei 58/2017

**É necessário existir uma cobertura de rede GSM suficiente no local de montagem



C 2000 – Resumo dos serviços

Serviços

- | | | |
|----------------------------|---|--|
| Chamada de tele-emergência | <ul style="list-style-type: none"> – Ligação à central de atendimento permanente certificada da Schmitt + Sohn – Supervisão da função de chamada de emergência 24h – Acompanhamento profissional dos utentes fechados no elevador – Libertação profissional por técnicos do serviço após-venda da Schmitt + Sohn – Reparação e recolocação em funcionamento do elevador – Energia de emergência permanentemente supervisionada – Função de controlo da chamada segundo NP EN 81-28 – Supressão electrónica de chamadas abusivas | <ul style="list-style-type: none"> ● ● ● ● ● ● ● ● |
|----------------------------|---|--|

- | | | |
|-----------------------------|---|--|
| Sistema de tele-diagnóstico | <ul style="list-style-type: none"> – Sistema de tele-diagnóstico que engloba – Supervisão da precisão de paragem – Supervisão da luz da cabina – Supervisão do circuito de segurança – Supervisão da porta da cabina e da porta da caixa – Supervisão da temperatura do motor | <ul style="list-style-type: none"> ● ● ● ● ● ● |
|-----------------------------|---|--|

- | | | |
|--------|--|---|
| Normas | <ul style="list-style-type: none"> – TRBS 2181, TRBS 3121 – NP EN 81-28, NP EN 81-70 – ÖNORM B 2458 | <ul style="list-style-type: none"> ● ● ● |
|--------|--|---|

- | | | |
|-------------|---|--|
| Comunicação | <ul style="list-style-type: none"> – Rede telefónica digital – Rede móvel GSM | <ul style="list-style-type: none"> ● ○ |
|-------------|---|--|

- | | | |
|------------|---|---|
| Vandalismo | <ul style="list-style-type: none"> – Vídeo-vigilância de chamadas abusivas | <ul style="list-style-type: none"> ● |
|------------|---|---|

Chamada de tele-emergência C 2000
C 2000 AWM
C 2000 Visio

Qualidade do serviço

Competente sem compromissos

Na base da qualidade do serviço estão as pessoas.

Ao utilizarmos invariavelmente técnicos próprios, influenciemos o que fazemos e a forma como o fazemos.

Cada técnico de serviço após-venda é responsável na sua zona pelos mesmos elevadores, ao longo de muitos anos. Graças a essa persistência, os nossos técnicos de serviço após-venda estão perfeitamente familiarizados com os seus elevadores e com a história dos mesmos. São os peritos nos seus elevadores. Isto constitui a melhor condição para a execução das acções de manutenção e um excelente serviço. Formações contínuas regulares na Academia Schmitt + Sohn e o intercâmbio através da rede de conhecimento interna da empresa, agregam o know how individual num serviço excelente.

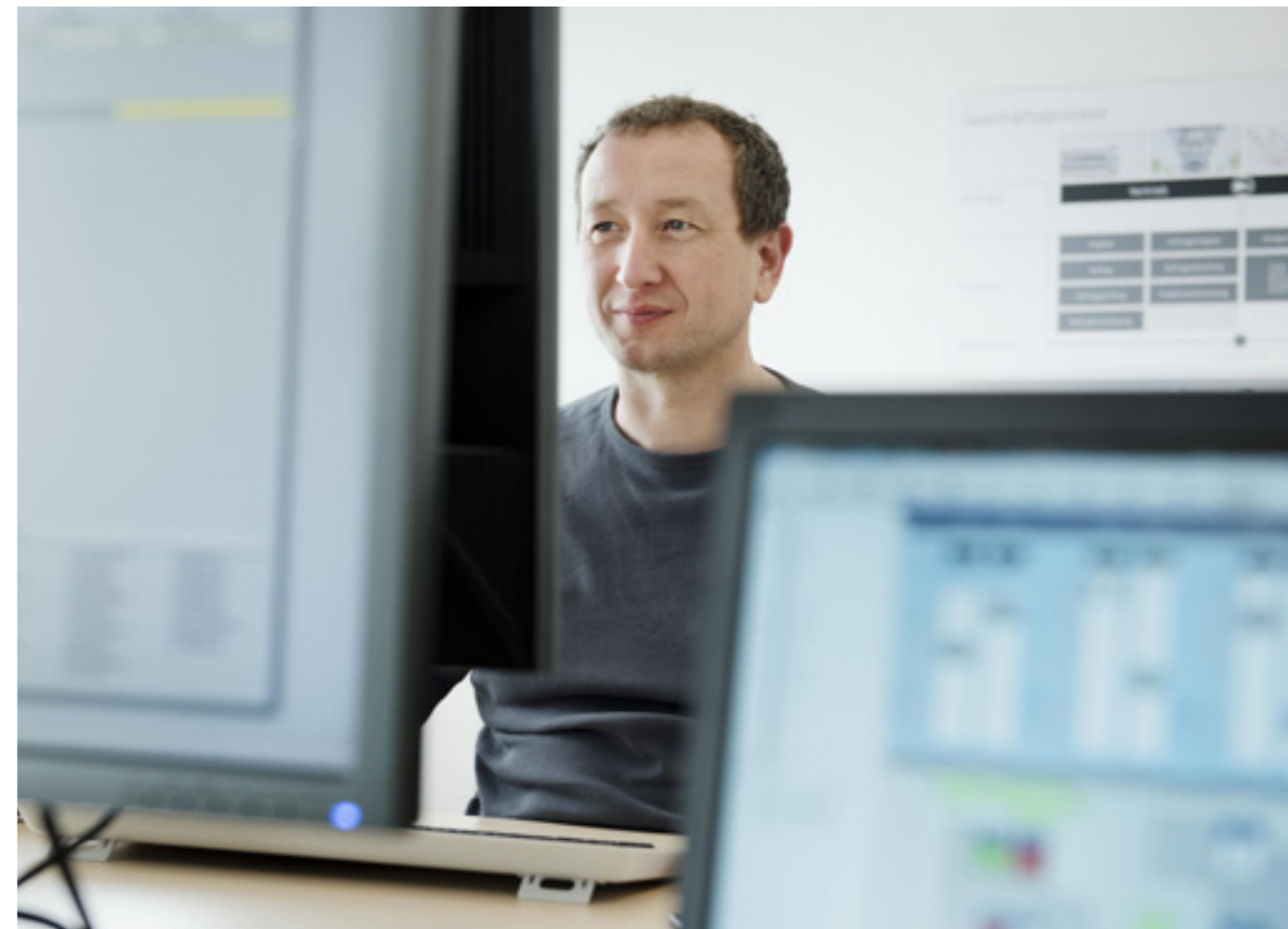
Com rapidez e sem intermediários: a base para uma reacção flexível e exacta às suas preocupações.

Os nossos colaboradores: profissionais com visão, focados nas suas necessidades e com instrumentos de prestação de serviços optimizados.

Desenvolvimento e fabrico próprios: outros dois factores essenciais para a eficiência do desempenho no serviço após-venda.

A oferta: Excelência por convicção, Qualidade na sua forma pura e competência sem compromissos.





Competente

A diversidade dos elevadores a que prestamos assistência requer conhecimentos técnicos alargados. A nossa equipa de serviço após-venda está preparada. Além de key users regionais, de peritos com formação especial e dos departamentos de engenharia, os nossos técnicos têm à sua disposição uma vasta base de dados com informação técnica. O know how Schmitt + Sohn é gerado em conjunto, para que cada um de nós leve esse know how até ao cliente.

Disponível

O centro de logística da Schmitt + Sohn em Portugal, com mais de 10.000 peças para elevadores de todas as marcas. Aqui, no centro da nossa logística técnica, são armazenadas as peças sobressalentes necessárias. A maior parte delas, são peças originais de fabrico próprio, de qualidade constante. O nosso manual de peças de reposição encontra-se à disposição dos nossos técnicos nos terminais de registo de dados móveis portáteis e, naturalmente, também em forma impressa.

As nossas 500 viaturas de assistência técnica, com as mais importantes peças de desgaste a bordo, são autênticos armazéns de peças sobre rodas. Isto permite-nos tempos de reacção curtos em todo o território e uma alta disponibilidade. Directamente no terreno. Se porventura, for necessário um determinado componente especial,

reagimos em menos de 24 horas. As encomendas que forem recebidas até às 16.00 horas são fornecidas no dia seguinte a partir da nossa central de logística. Em casos especialmente urgentes, dentro de poucas horas.

Precisa

Antes da entrega do elevador ao cliente, é realizada uma pré-vistoria pormenorizada de cada novo elevador antes de se realizar a avaliação de conformidade pelo Organismo Notificado. Observamos criticamente cada elevador. Isto porque a colocação em funcionamento de um elevador sem quaisquer problemas é também um factor indispensável para um serviço excelente. A verdadeira exigência? Clientes entusiasmados.

Transparente

A base da excelência do nosso serviço. A nossa "check list" da manutenção regula detalhadamente todas as nossas actividades no âmbito da manutenção e verificação de cada elevador. Ajustada ao tipo de elevador e fabricante. Para cada elevador que mantemos, existe um livro de manutenção na casa das máquinas para documentação segura de todas as actividades desenvolvidas. Sistemas de registo de dados móveis permitem um acesso permanente a todos os dados relevantes de uma encomenda por todos os colaboradores envolvidos no processo. Dados também disponíveis no Portal do Cliente.

A nossa ambição é prestar um serviço de excelência a cada cliente contratual Schmitt + Sohn.

De confiança

Elevada disponibilidade: a base para a utilização rentável do elevador com baixos custos de operação. Os nossos técnicos de serviço após-venda reconhecem antecipadamente os eventuais pontos problemáticos e eliminam-nos se o cliente o desejar. Através da substituição preventiva das peças de desgaste evitam-se avarias e reduzem-se ao mínimo os tempos de paragem.

Regularmente, entidades certificadoras independentes certificam-se da qualidade dos nossos serviços. O objectivo é que os nossos serviços convençam de uma forma sustentável. Garantimos o nosso elevado compromisso de qualidade.

Processos certificados. Ferramentas eficientes. Colaboradores qualificados. Serviço após-venda na Schmitt + Sohn. Serviços de excelência para si.

Consultoria

Experiência na prestação de serviços

Conhecimentos técnicos abrangentes e ferramentas especiais constituem a base da nossa competência.

Serviços otimizados conduzem a orçamentos fiáveis e asseguram a mais elevada disponibilidade. Conceitos de modernização personalizados asseguram que foram verificados todos os aspectos necessários para uma modernização económica e sustentável.

Aconselhamento excelente significa haver diálogo entre parceiros e existir resposta para perguntas que nem sequer chegam a precisar de ser colocadas. Soluções completas à medida das suas necessidades, em vez de uma normalização para tudo.





Uma excelente consultoria sabe a solução.
Os proprietários de elevadores têm muita responsabilidade.
Podem contudo partilhá-la com parceiros.

- ! Nos termos da lei em vigor, os proprietários dos elevadores são obrigados a mantê-los actualizados tecnicamente, a conservá-los em bom estado, a supervisioná-los e a mandar realizar profissionalmente todos os trabalhos de manutenção e reparação necessários.
- ✓ A norma europeia NP EN 13015 define todos os elementos a considerar numa manutenção profissional.
A Schmitt + Sohn, na sua qualidade de EMIE (Empresa de Manutenção de Instalações de Elevação) certificada, incluiu ainda a norma NP EN 13015 no seu Sistema de Gestão de Qualidade segundo ISO 9001:2015.
- ! O proprietário do elevador, tem de assegurar uma reacção a chamadas de emergência de dentro da cabina, num período de tempo adequado e tem que desencadear as acções de libertação apropriadas.
- ✓ O sistema de tele-emergência C2000 é a solução.
- ! Cada elevador tem de ser sujeito a uma inspecção periódica por uma entidade inspectora, de acordo com a periodicidade fixada na lei.
- ✓ Apoio na realização da inspecção periódica pelos nossos técnicos, familiarizados com o elevador.
- ! Antes de uma modernização, devem pesar-se os custos e os benefícios, sob os pontos de vista funcional, económico e ecológico.
- ✓ Com a ferramenta de prognóstico energético **S+** é possível apurar e representar o potencial de poupança de energia esperado após uma modernização.
- ! Da nossa actividade de consultoria faz também parte a verificação se a modernização pode usufruir de subvenções estatais.
- ✓ Podem existir incentivos financeiros para a melhoria da eficiência energética dos edifícios e para a melhoria das acessibilidades a pessoas de mobilidade condicionada nos edifícios. A Schmitt + Sohn consegue a visão global necessária. Verificamos o seu projeto de forma sistemática relativamente ao possível apoio através de medidas de incentivo do estado.

Modernização
Conservação do valor com segurança

Tracção
Cabina
Portas
Comando
Eficiência energética
Segurança
Conforto

„Museu de Arte Moderna de Munique, Feira Internacional de Exposições de Viena, Câmara Municipal histórica de Praga, Hotel de prestígio no Porto. Encontrará os nossos elevadores em toda a Europa. E a nós também.“

Klaus Kestler, Gestor de Projecto - Novas Instalações, garante a qualidade do serviço.



Modernização

Técnica inovadora, design intemporal

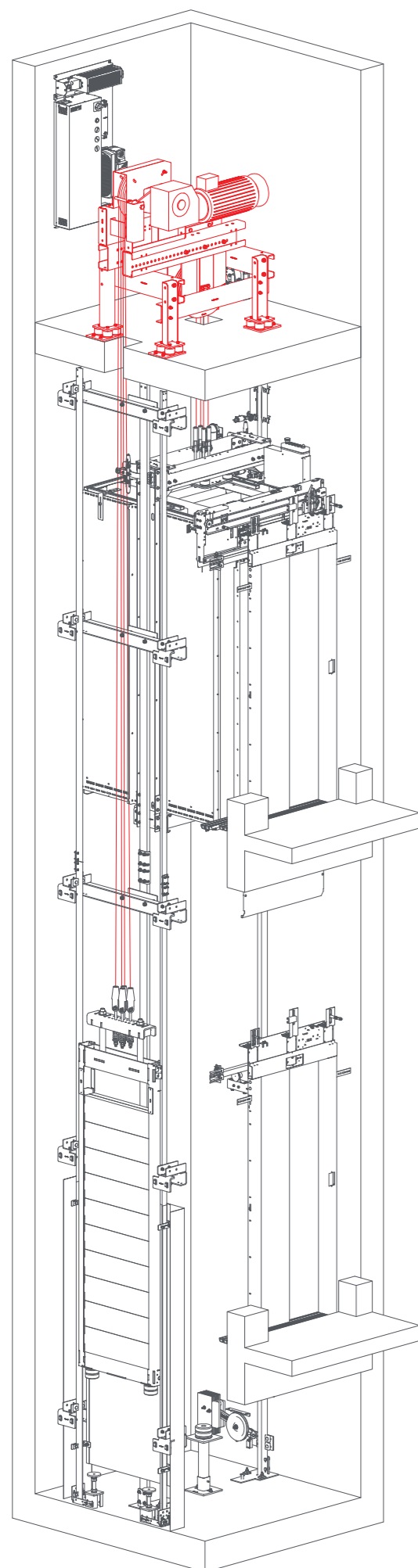
Componentes modernos e perfeitamente adaptados entre si, reduzem períodos de imobilização devido a falhas, aumentam a fiabilidade e permitem a utilização do elevador com maior eficiência. O resultado: O máximo conforto durante a viagem e o máximo de segurança.

Também em termos económicos, recompensa investir em sistemas modernos de elevadores. A diminuição notável de acções de reparação permite uma redução dos custos operacionais. A aplicação de módulos com consumo energético optimizado, reduz o consumo de energia do elevador em até 50%.

Com uma suspensão suave, paragem ao milímetro e um baixo nível de ruído, os utentes beneficiam de um conforto único no elevador. Um design excelente e conceitos de iluminação inovadores aumentam a atractividade e o valor do imóvel.

Não nos orientamos pelo estado da técnica, nós concebemo-lo. Não cumprimos padrões, impomos padrões. Modernização através da Schmitt + Sohn significa economia e criação de valor.



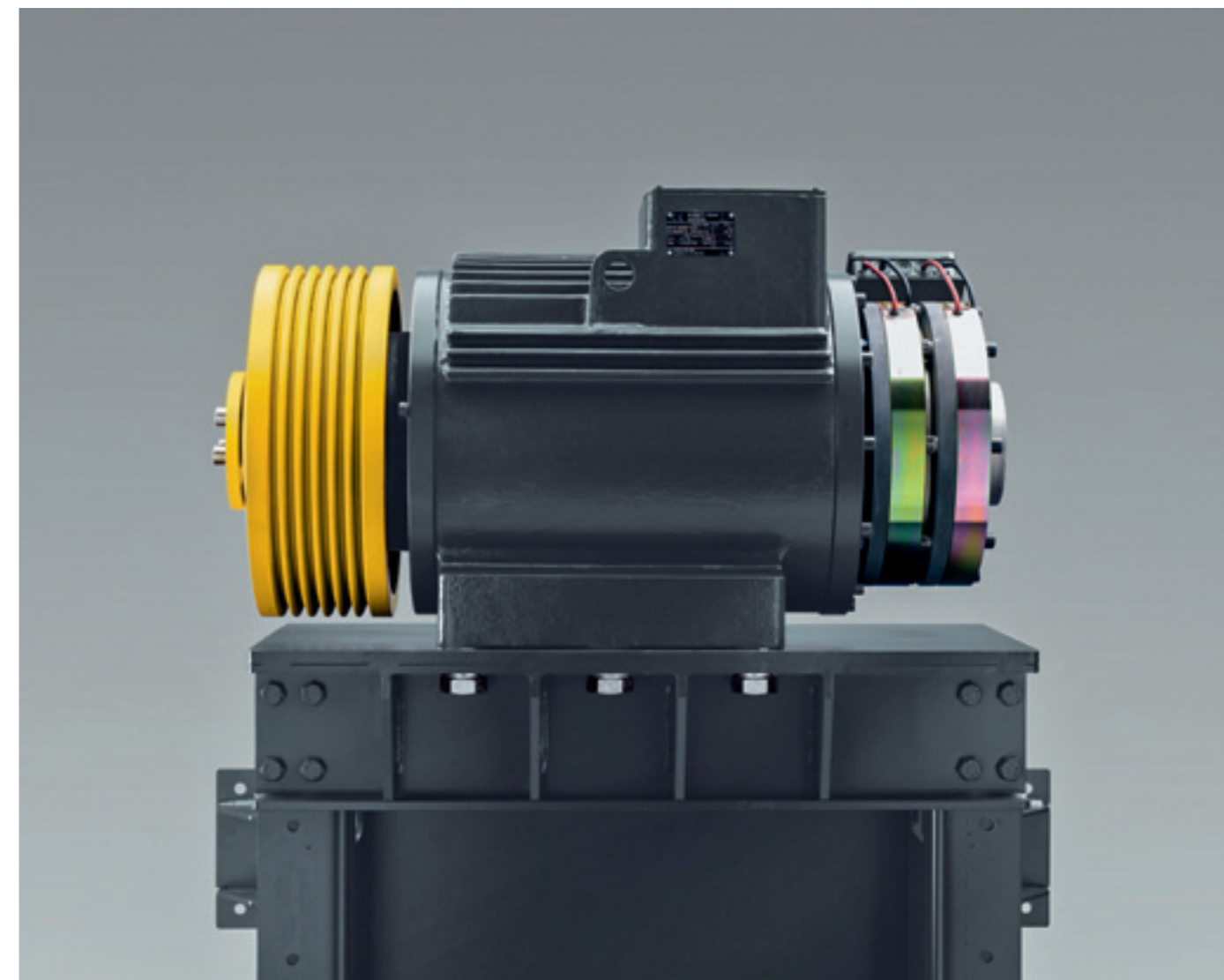


Tracção

Desempenho que nos incentiva

Poupança de energia e suspensão em segurança. Sistemas de tracção modernos conseguem ainda melhores performances, uma vez que têm de responder sempre a novos requisitos. Para além das expectativas e exigências dos utentes, também as prescrições de segurança se vão modificando.

Segurança e eficiência, desempenho e funcionamento silencioso, durabilidade e economia. Uma modernização com um horizonte largo.



Sistema de tracção sem redutor, com variação de frequência

Área de aplicação:
– Velocidades até 2,5 m/s

Eficiência energética:
– Alta poupança de energia graças a baixos valores de potência necessários
– Reduzido impacto na rede eléctrica devido a picos de corrente reduzidos

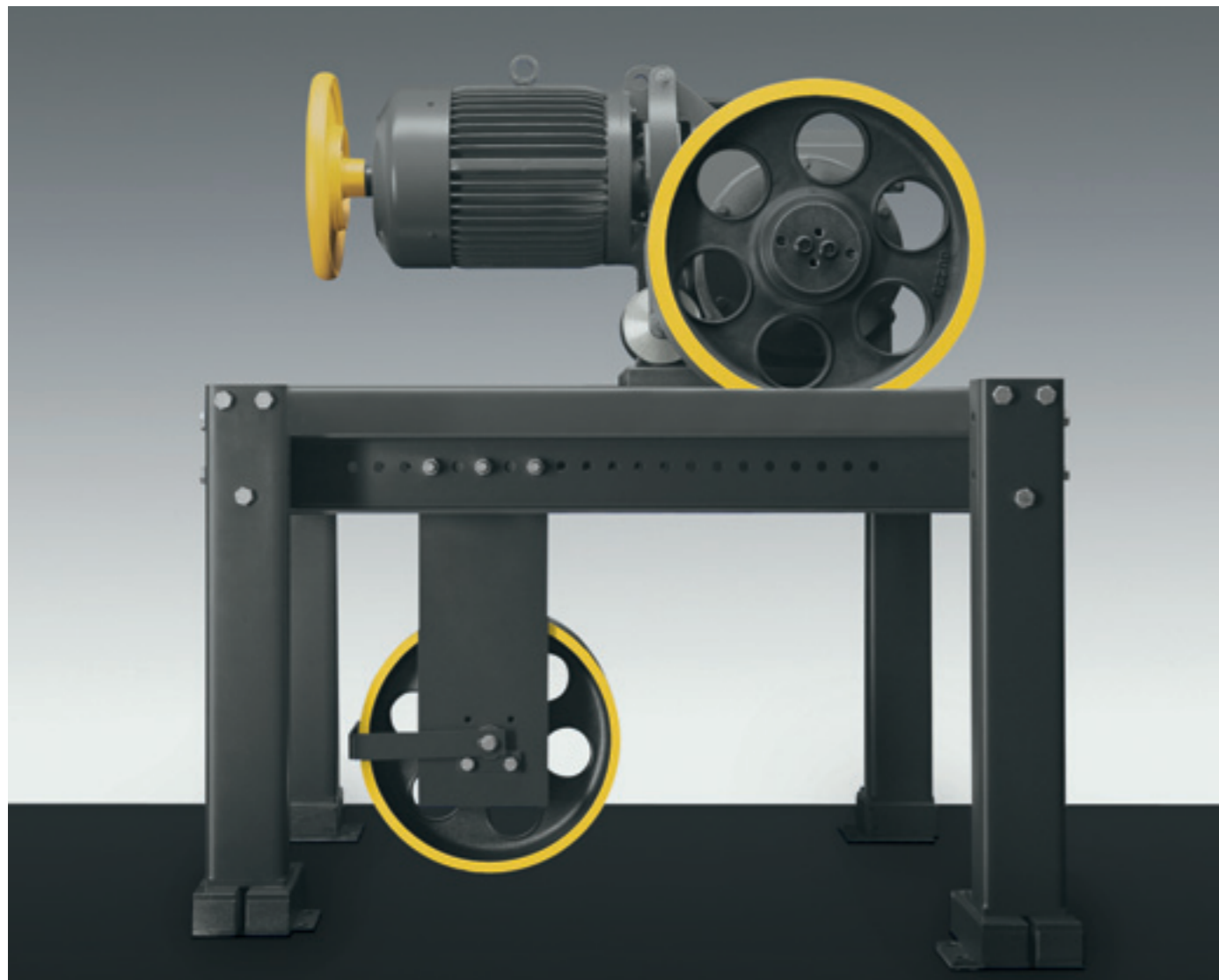
Conforto:
– Paragem milimétrica ao piso, sem retardamento
– Renivelamento automático
– Curva de aceleração e de desaceleração ajustável e comandada por computador

Opção Gearless Kit 2:1

Área de aplicação:
– Elevadores existentes com sistema de tracção com redutor e suspensão 1:1 até 1.000 kg

Solução:
– Modernização através da conversão para um sistema de tracção sem redutor com suspensão 2:1

Vantagens:
– Elevada economia através da utilização de sistemas de tracção mais pequenos, sem redutor
– Eliminação da necessidade de obras de construção civil por via da utilização dos rasgos da lage da casa de máquinas existentes
– Utilização de meios de tracção e suspensão inovadores



Sistema de tracção com motor-redutor controlado por variação de frequência

Área de aplicação:

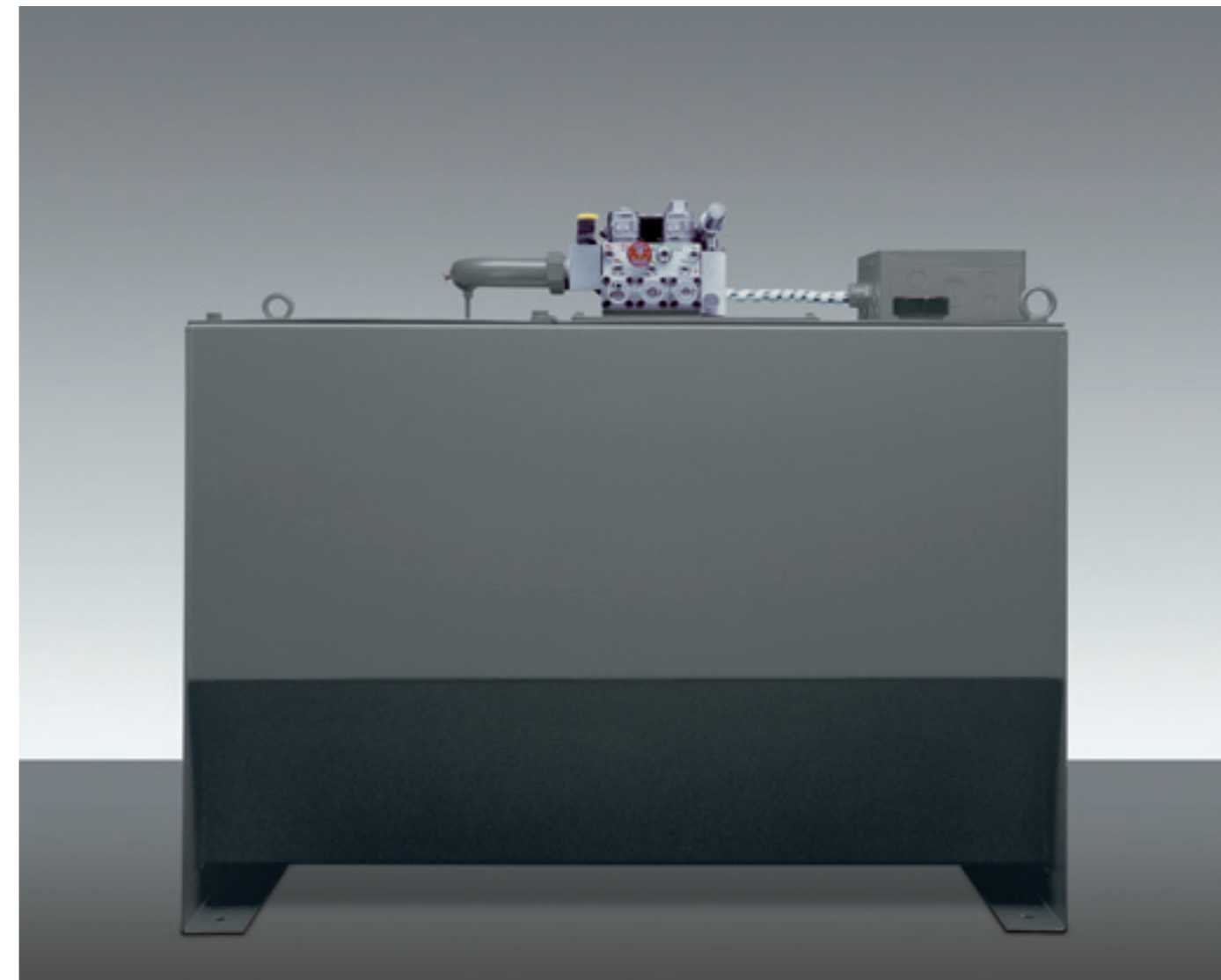
- Velocidades até 2,0 m/s

Eficiência energética:

- Alta poupança de energia graças a baixos valores de potência necessários
- Reduzido impacto na rede eléctrica devido a picos de corrente reduzidos

Conforto:

- Paragem milimétrica ao piso, sem retardamento
- Renivelamento automático
- Curva de aceleração e de desaceleração ajustável e comandada por computador



Sistema de tracção hidráulico

Área de aplicação:

- Velocidades até 0,8 m/s com cursos e padrões de tráfego baixos a médios

Eficiência energética:

- Reduzido impacto na rede devido a picos de corrente reduzidos

Conforto:

- Renivelamento automático

Opção sistema de tracção hidráulico controlado por variador de frequência

Área de aplicação:

- Velocidades até 1,0 m/s com cursos baixos a médios e muito tráfego

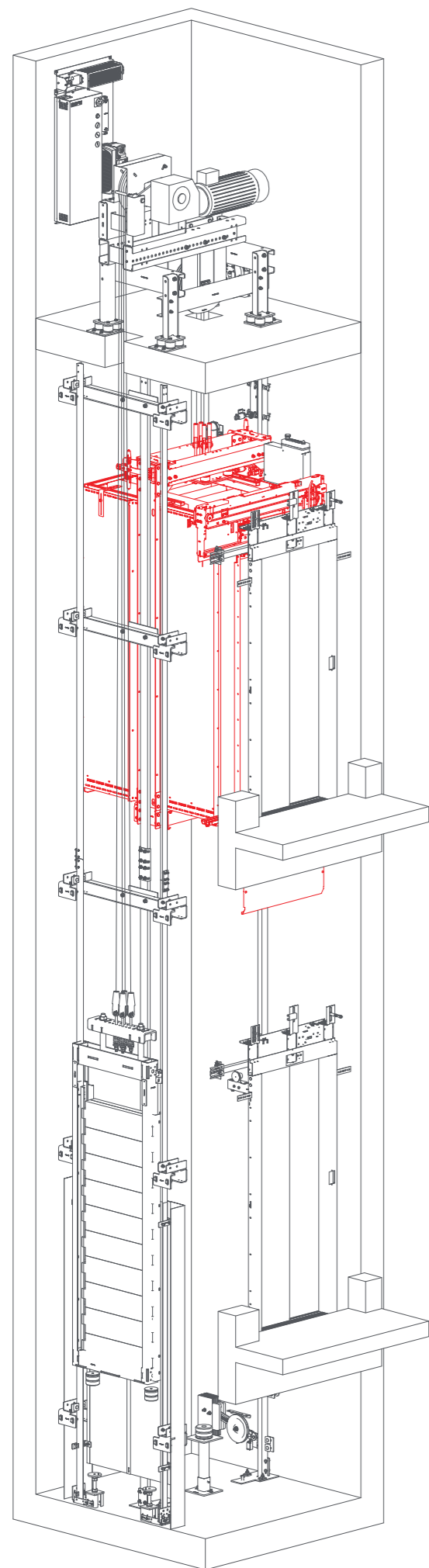
Eficiência energética:

- Reduzido impacto na rede devido a picos de corrente reduzidos
- Desgaste reduzido devido a baixas temperaturas do óleo

Conforto:

- Paragem milimétrica ao piso, sem retardamento
- Renivelamento automático
- Curva de aceleração e de desaceleração ajustável e comandada por computador

A flexibilidade do espaço da casa das máquinas proporciona uma autêntica alternativa ao elevador eléctrico sem casa de máquinas.



Cabina

Concentração no essencial

As cabinas Schmitt + Sohn apresentam um design funcional, formas claras e elegância intemporal. O tratamento bem conseguido de materiais de elevada qualidade cria algo invulgar.

Execuções sofisticadas de cada detalhe, assim como materiais, cores e superfícies harmoniosos. Acessórios úteis para exigências individuais. Sensação elegante e conservação do valor duradoura.

Uma qualidade convincente distinguida internacionalmente.





Cabina com revestimento em skinplate



Cabina em aço inoxidável



Cabina Color Glas®



CG-X Cabina Color Glas®

Cabinas com revestimento em skinplate A solução para todas as situações

Especificação do produto

Paredes laterais:	Skinplate
Parede da fundo:	Skinplate, espelho claro, parede do fundo, meio
Porta cabina:	Aço inoxidável liso
Chão:	Plástico-DC, DC 2 tiras, Rodapé aço inoxidável liso
Tecto:	Lacagem aveludada a branco mate
Botoneira:	BT-I-TFT-LED
Iluminação:	LD7, wallwasher, LED branco neutro
Varandim:	Aço inoxidável liso

Cabinas em aço inoxidável O material que passa de geração em geração

Especificação do produto

Paredes laterais:	Aço inoxidável liso
Parede da fundo:	Aço inoxidável liso, espelho claro, parede do fundo, meio
Porta cabina:	Aço inoxidável liso
Chão:	Plástico-DC, DC 2 tiras, Rodapé aço inoxidável liso
Tecto:	Lacagem aveludada a branco mate
Botoneira:	BT-I-TFT-LED
Iluminação:	LD7, wallwasher, LED branco neutro
Varandim:	Aço inoxidável liso

Cabinas Color Glas® A solução para as mais elevadas exigências

Especificação do produto

Paredes laterais:	Color Glas®
Parede da fundo:	Espelho claro
Porta cabina:	Aço inoxidável liso
Chão:	Granito Cinzento claro, Rodapé aço inoxidável liso
Tecto:	Lacagem aveludada a branco mate
Botoneira:	BT-I-TFT-LED
Iluminação:	LD8, Tecto falso, LED branco neutro
Varandim:	Aço inoxidável liso

CG-X Cabinas Color Glas® Uma afirmação da elegância

Especificação do produto

Paredes laterais:	Color Glas® Branco brilhante, linhas preto profundo, Preto profundo, linhas branco brilhante
Parede da fundo:	Espelho claro
Porta cabina:	Aço inoxidável liso
Chão:	Granito Cinzento claro, Rodapé aço inoxidável liso
Tecto:	Lacagem aveludada a branco mate
Botoneira:	BT-I-TFT-LED-XS
Iluminação:	LD5X, Tecto falso, LED branco neutro
Varandim:	Aço inoxidável liso

X1.0

Simplemente invulgar

Investimento reduzido, grande impacto: O sistema de revestimento inovador, com estrutura modular. Quando se pretende uma qualidade excepcional e uma elegância intemporal. A sua cabina numa qualidade global distinguida internacionalmente.

Informação técnica / especificação do produto

Detalhe	Descrição	Série	Opções
Paredes	Revestimento em material sintético, uma cor aço inoxidável liso	●	○
Tecto	branco. Ventilação da cabina invisível, com dimensão generosa, à profundidade da cabina, em ambas as paredes laterais	●	
iluminação	LED LD7 wallwasher, iluminação indirecta e anti-reflexo. LED branco neutro, anteparo de metal com pintura branco brilhante Disco de filtro e aro de iluminação vidro acrílico branco, semitransparente	●	
	LD7-LED-RGB, wallwasher. LED branco neutro, LED-RGB com controlo de cor e de luz ¹⁾		○
	Tecto luminoso LED LD8, iluminação indirecta e anti-reflexo. LED branco neutro. Aro em alumínio branco brilhante, superfície de luz PVC branco, semitransparente ²⁾		○
Chão	Plástico DC, DC 2 tiras Linóleo, pontos de borracha, material sintético EL ³⁾		○
Rodapé	Aço inoxidável liso. Ventilação da cabina invisível, de dimensão generosa	●	
Espelho	Espelho S2, vidro com película de segurança anti-estilhaço, parede traseira, centro, à altura da cabina, claro, embutido, bordos do espelho retificados e polidos	●	
Varandim	Aço inoxidável liso, adaptado a pessoas com deficiência segundo a EN 81-70 ⁴⁾ . Parede lateral à profundidade da cabina, Ø 33,7 mm. Suporte do varandim aço inoxidável, material sólido, extremidades dos varandins aço inoxidável soldado	●	
Botoneira de cabina	Aço inoxidável liso, adaptado a pessoas com deficiência segundo a EN 81-70, fixação invisível. Chapa de características vidro acrílico branco, aro de iluminação vidro acrílico branco, acetinado LED branco neutro. Display TFT de alta resolução, botões de micro-curso nivelados com a superfície, redondos, área de toque em aço inoxidável, confirmação de chamada LED azul, símbolos em PVC cinzento claro		○
Frente da porta da cabina	Substituição completa da frente da porta de cabina, aço inoxidável liso ⁵⁾		○
	Revestimento da frente da porta de cabina, aço inoxidável liso ⁵⁾		○
Painéis da porta de cabina	Revestimento dos painéis da porta de cabina, aço inoxidável liso ⁵⁾		○

1) No modo RGB é possível uma diminuição da claridade na cabina.

2) Teto(s) luminoso(s) várias peças com Q ≥ 1.000 kg.

3) Isento de PVC, cloro e plastificantes, altamente resistente e resistente ao desgaste, de fácil manutenção, ecológico.

4) Necessária articulação sobre a utilização correta entre o cliente e a Schmitt + Sohn. Não é possível no caso de uma capacidade de carga de 320 kg.

5) Se for tecnicamente possível.



Branco brilhante



Cinzento claro



Verde claro



Laranja



Azul marinho



Branco pérola

X Possibilidades. 1 Conceito.

Painel de botoneira da cabina só em associação com a modernização do comando e instalação.



Tecto falso em vidro LD8-LED

Elevada funcionalidade, design purista e técnica de luz brilhante, caracterizam o novo tecto falso em vidro LD8-LED. Entre as características funcionais essenciais incluem-se a área de iluminação branca neutro e a construção muito plana do LD8.

A geometria especialmente desenvolvida da moldura, permite não só uma área de iluminação praticamente sem moldura – ela faz com a que o LD8 pareça uma peça de filigrana. Perfis decorativos ligeiramente arredondados nas laterais dão ao LD8 um design característico e distintivo. O espaço dentro da cabina parece generoso e elegante. As cores e as formas surgem numa excelente qualidade.

Elevador ISI 2040° com tecto falso em vidro LD8-LED.

Dimensões HLP: 38 x 940 x 1.300 mm

(Exemplo: cabina 630 kg, LP 1.100 x 1.400 mm)

Distância às paredes laterais 80 mm, lado da porta e parede do fundo, 50 mm.

Iluminação: Power-LED, branco neutro

Moldura: alumínio branco brilhante

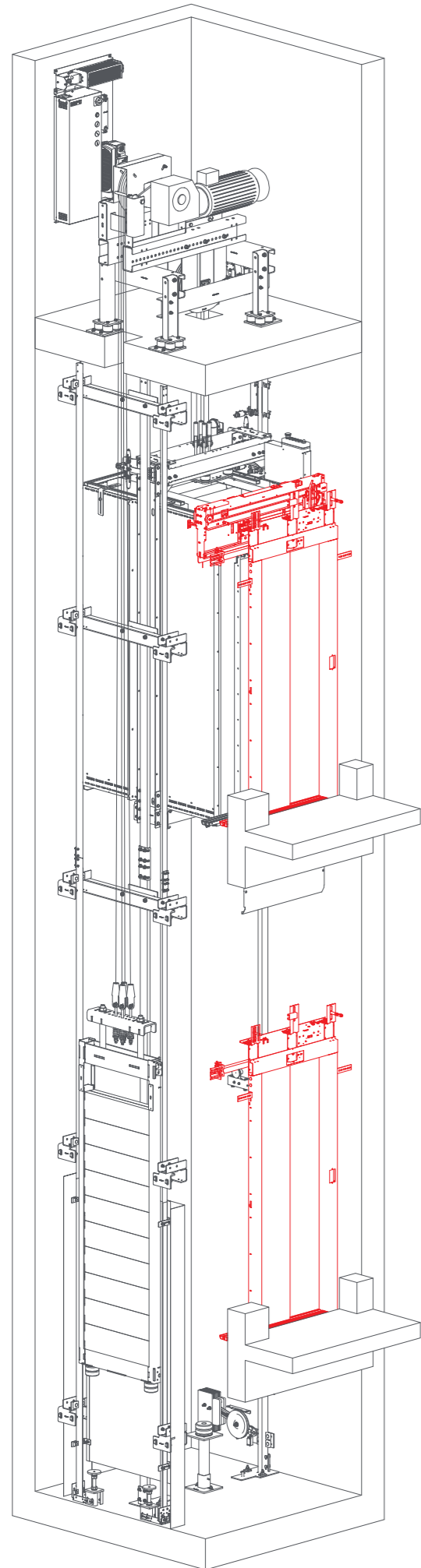
Área de iluminação: sintética, branco translúcido, B1



Secção vertical tecto falso em vidro LD8-LED
Esquema funcional iluminação direta
LED branco neutro



Elevador ISI 2040° com tecto falso em vidro LD8-LED.



Portas

Alto desempenho e precisão

A melhor forma de enfrentar 200.000 movimentos da porta por ano* é empregar forças precisas. Para nós, um máximo de flexibilidade e conforto estão sempre em evidência.

Portas com estrutura modular permitem soluções ideais para todos os casos de aplicação e criam soluções para um funcionamento sem anomalias ao longo de muitos anos.

*Pressuposto: elevador instalado num edifício de escritórios com 280 manobras por dia.





Remate de parede T1

Porta de patamar: Porta automática telescópica de abertura lateral de 2 painéis, com pintura a primário.
Opção: aço inoxidável liso

Aro da porta /

Ligação à parede: chapa de aço com pintura a primário
Opção: aço inoxidável liso

Botoneira: aço inoxidável liso

Botões: aço inoxidável liso, nivelados

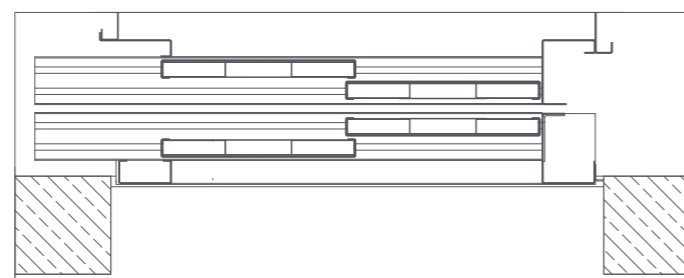
Confirmação de chamada: LED azul

Símbolos:

cinzento claro

Portas da cabina e de patamar com remate de parede T1 e moldura de parede M1

Moldura de parede: Chapa de aço com pintura a primário
Opção: aço inoxidável liso



Secção horizontal das portas da cabina e da caixa com aros / Remate de parede T1.

Portas da cabina e de patamar com remate de parede T1 Patins, Prumo de serviço

Prumo de serviço: chapa de aço com pintura a primário
Opção: aço inoxidável liso

Porta da patamar: Automática, telescópica, de abertura lateral, 2 painéis, chapa de aço com pintura a primário
Opção: aço inoxidável liso

Aro da porta /

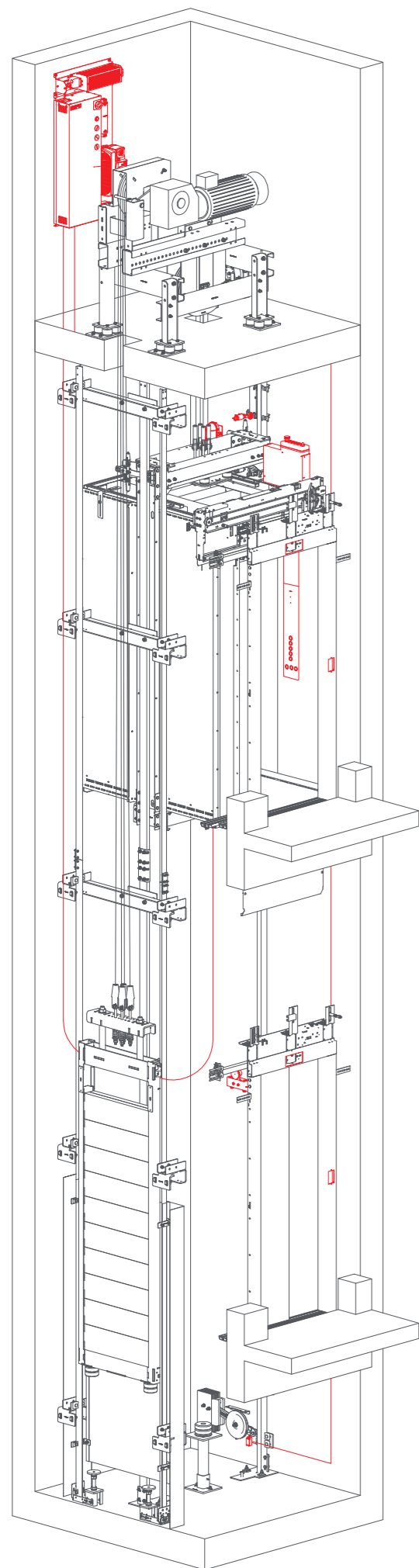
Remate de parede: Chapa de aço com pintura a primário
Opção: Aço inoxidável liso

Porta da cabina: Automática, telescópica, de abertura lateral, 2 painéis, aço inoxidável liso

Patins da porta: Alumínio

Portas da cabina e de patamar com remate de parede T1 e moldura de parede M1 Controlo da Porta

Controlo da Porta: Cortina fotoelétrica



Comando

Técnica inteligente

Optimização dos fluxos de tráfego, redução dos custos e do consumo energético, redução dos tempos de espera. Comandos modernos adaptados ao tipo do edifício, reúnem todas estas vantagens.

A tecnologia de microprocessadores que aplicamos garante baixos custos de manutenção e uma funcionalidade máxima.

Uma adaptação funcional a requisitos de tráfego específicos permite opções tais como comando de viagem directória, autorização de acesso personalizada, comando de incêndio, limitador de carga.

Técnica inteligente para a solução individual do seu projecto.



Comando

Tipo:

MC12 com variação de frequência

Versão:

Comando de microprocessadores com tecnologia CAN-Bus



Opções

Comando colectivo selectivo

Área típica de aplicação: edifícios médios habitacionais, comerciais e hotéis.

Comando colectivo selectivo à descida

Área típica de aplicação: edifícios habitacionais, edifícios comerciais com vários inquilinos, elevadores de público em hospitais com forte incidência do tráfego na entrada principal.

Comando colectivo selectivo à subida e à descida

Área típica de aplicação: edifícios habitacionais e administrativos maiores, grandes superfícies, hospitais e hotéis, ou seja, edifícios com trânsito entre os pisos.

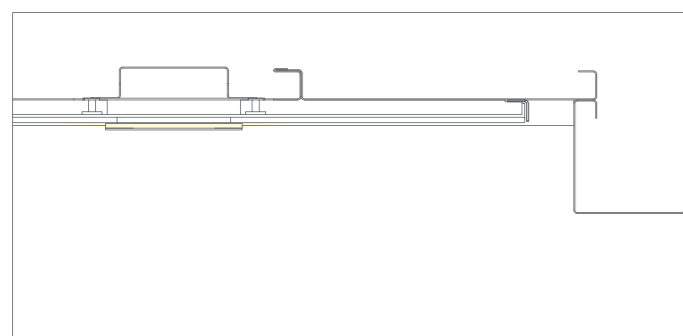
Comandos em grupo

Área típica de aplicação: edifícios altos, hospitais, grandes edifícios comerciais e administrativos com vários elevadores.



Botoneira BT-I-TFT-LED

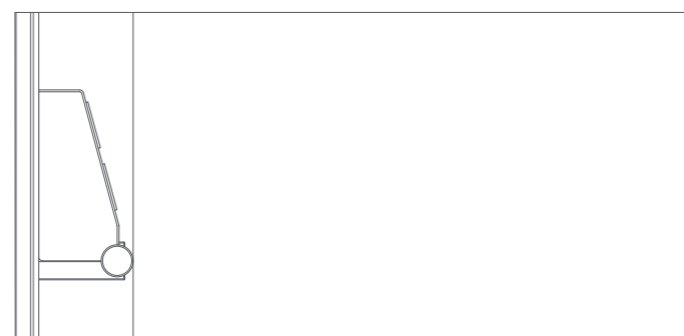
Dimensões: A x L x P 1.205 x 150 x 15 mm
 Botoneira: Aço inoxidável liso
 Moldura luminosa: Vidro acrílico branco fosco, LED branco
 Painel de informação: Vidro acrílico branco
 Display: TFT de alta definição
 Botões: Aço inoxidável liso, nivelados
 Confirmação de chamada: LED azul
 Símbolos: Plástico cinzento claro



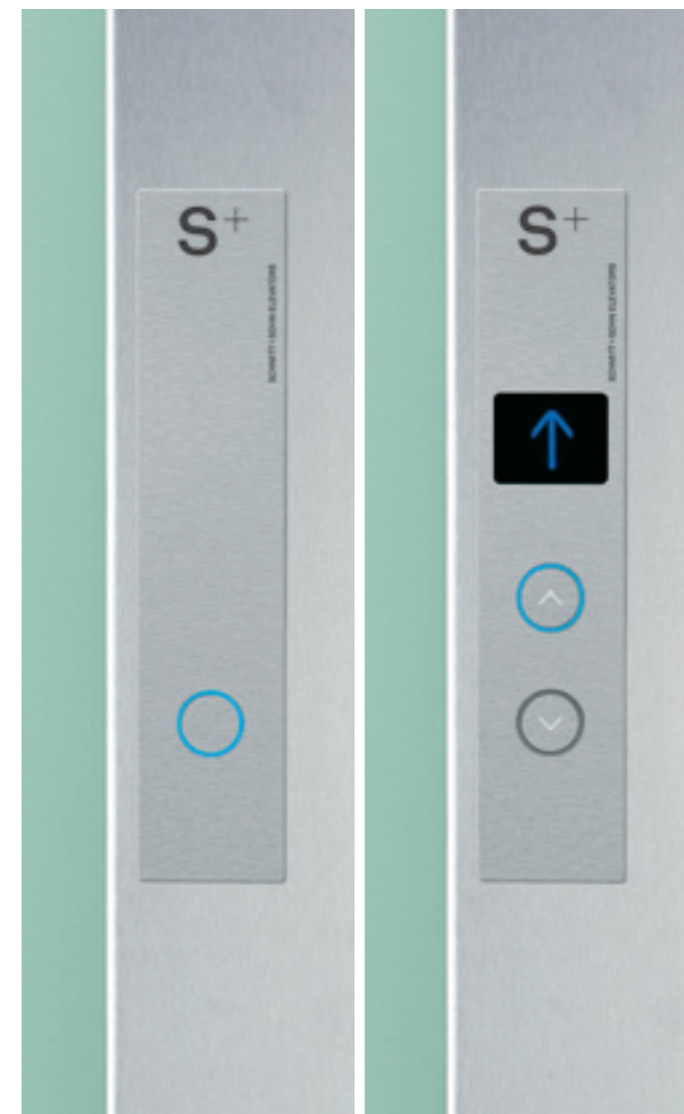
Secção horizontal do painel lateral com botoneira sobreposta. Esquema luminoso da moldura luminosa.

Botoneira EN 81-70-G

Dimensões: A x L x P 180 x 500 / 600 x 99,5 mm
 Botoneira: Aço inoxidável liso, DIN EN 81-70-G
 Botões: Aço inoxidável liso, superfície grande, salientes. Acesso principal: Anel de plástico, verde, saliente.
 Botão de emergência: Embutido
 Confirmação de chamada: LED azul
 Símbolos: Plástico cinzento claro, salientes, tácteis



Secção vertical do painel lateral Botoneira EN 81-70-G.

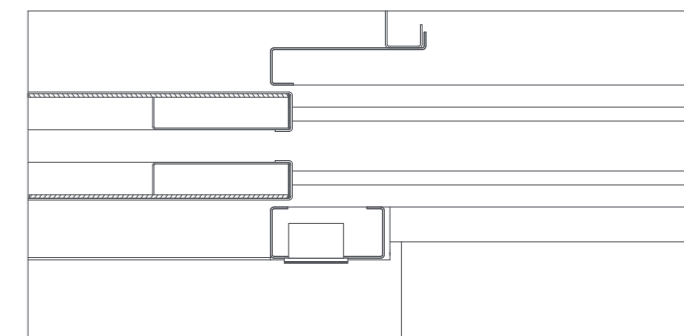


Botoneira BT-TP-66-1 Comando colectivo selectivo Botoneira BT-TP-66-2 Comando colectivo selectivo à subida e à descida e comando de grupo

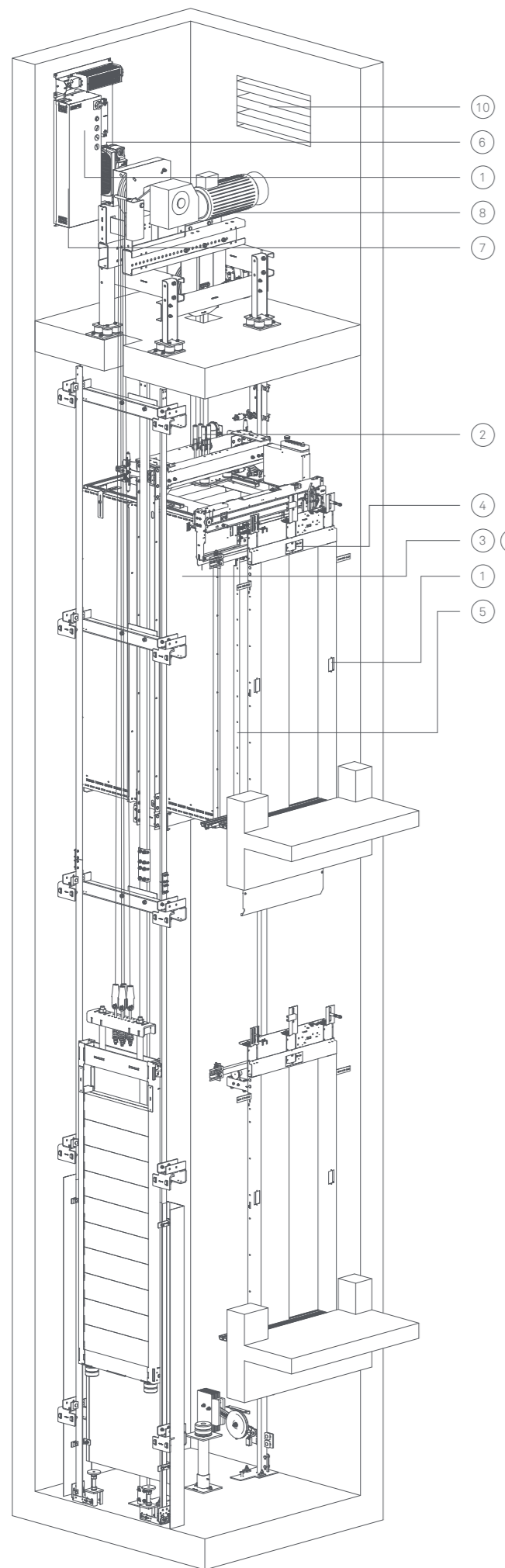
Dimensões: HxLxP: 305 x 66 x 2 mm
 Botoneira: aço inoxidável liso, fixação invisível
 Display: LED azul
 Botões: aço inoxidável liso, nivelados, disposição segundo DIN EN 81-70
 Confirmação da chamada: LED azul
 Símbolos: cinzento claro

Botoneira BT-TP-CG-1 Comando colectivo selectivo

Dimensões: HxLxP: 400 x 66 x 6 mm
 Botoneira: aço inoxidável liso
 Aro: vidro acrílico branco
 Chapa características: vidro acrílico azul
 Display: LED azul
 Botões: aço inoxidável liso, nivelados
 Confirmação de chamada: LED azul
 Símbolos: cinzento claro



Secção horizontal das portas de cabina e de patamar com aros / Remate de parede T1 / Botoneira BT-TP-CG.



Eficiência energética

Economia + Sustentabilidade

O consumo de energia eléctrica de todos os edifícios corresponde a aproximadamente 40 por cento do consumo total de energia eléctrica. Os elevadores representam 3 a 5 por cento deste consumo; em toda a Europa representam um consumo anual de 18TWh.

O consumo de energia de um elevador é determinado por vários factores. Os factores principais são:

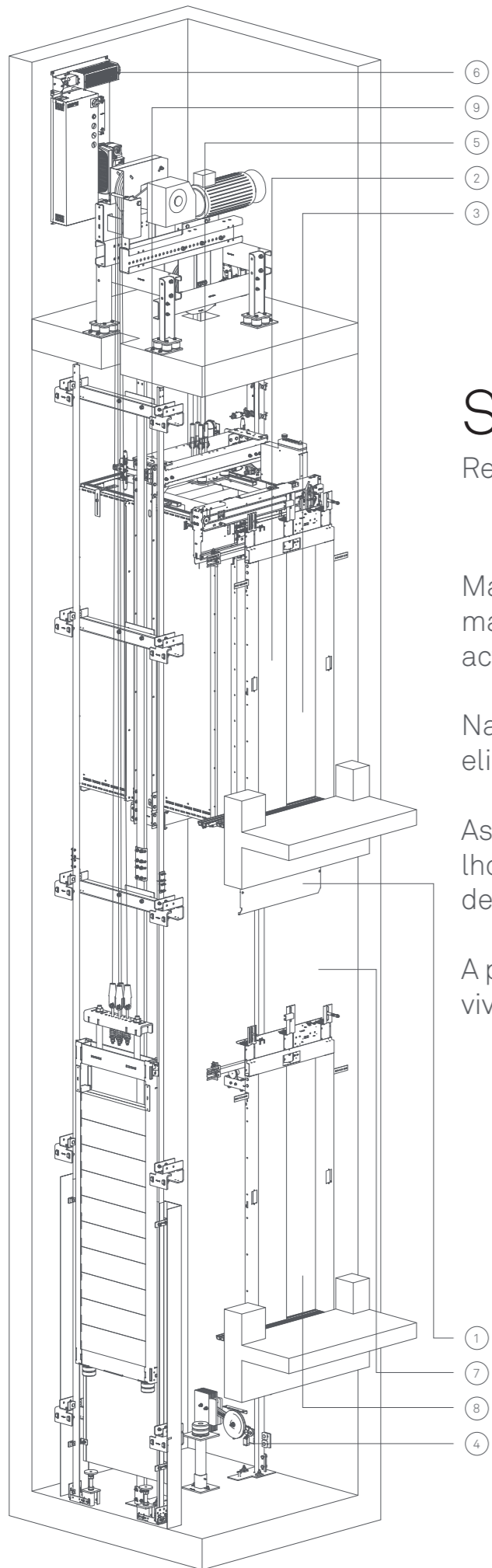
- o consumo do elevador em funcionamento
- o consumo do elevador parado (em stand-by)
- a perda de energia derivada da dissipação de calor pela ventilação da caixa

Nos elevadores que estejam a maior parte do tempo em modo stand-by, o consumo de energia pode ser reduzido até 50 por cento mediante a aplicação de modernos sistemas de comando. A utilização objectiva de novos componentes aumenta significativamente a eficiência.

A manutenção profissional e sustentável por pessoal qualificado garante o sucesso duradouro das medidas de poupança de energia.

Grupo Funcional / Função Acções

Comando		Potencial de poupança	
①	Bloqueio de chamada dupla	Bloquear chamadas exteriores simultâneas nos sentidos ascendente e descendente	☆☆
②	Comando de cabina vazia	Apagar vários comandos de dentro da cabina, quando a cabina estiver vazia	☆☆
③	Desligar a luz da cabina*	Desligar a luz da cabina na posição de parque	☆☆☆☆☆☆
④	Desligar o display de posição*	Desligar o display da cabina na posição de parque	☆☆
⑤	Desligar a cortina fotoeléctrica*	Desligar a cortina fotoeléctrica quando as portas estiverem fechadas	☆☆
⑥	Interligação dos circuitos de corrente contínua	Alimentação recíproca de energia aquando de sentido de viagem oposto das cabinas no grupo	☆☆☆☆
⑦	Algoritmos de gestão do grupo, optimizados em função das necessidades	Optimização do algoritmo de grupo de acordo com as necessidades: - Funcionamento eficiente energeticamente - Alta capacidade de transporte e tempos de espera curtos	☆☆☆☆
Sistema de tracção			
⑧	Sistema de tracção eléctrico por cabos com variação de frequência		☆☆☆☆☆
	Sistema de tracção hidráulica com variação de frequência	Redução da intensidade de arranque mediante curva de funcionamento regulada electronicamente	☆☆☆☆☆☆
Cabina			
⑨	Lâmpadas LED	Aplicação de lâmpadas LED – em vez de halogénio	☆☆☆☆☆☆



Segurança

Responsabilidade com valor

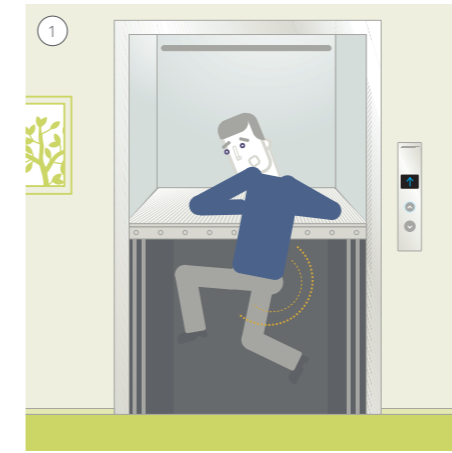
Mais de metade de todos os elevadores têm mais de 20 anos e não correspondem ao estado actual da técnica.

Na Schmitt + Sohn a prioridade absoluta é eliminar os riscos.

As nossas soluções personalizadas para a melhoria da segurança reduzem os vários perigos de acidentes. Eficiente, duradouro, de confiança.

A partir da convicção e da responsabilidade vivida de uma empresa familiar.

Perigos em elevadores antigos



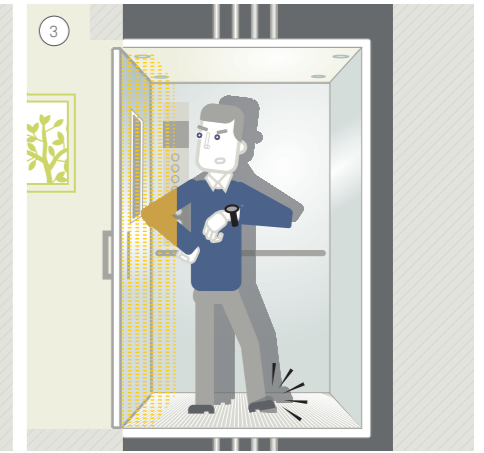
Pala da cabina

- ⚠ Perigo de queda aquando de evacuações de emergência
- ✓ Montagem de uma pala suficiente grande na porta da cabina



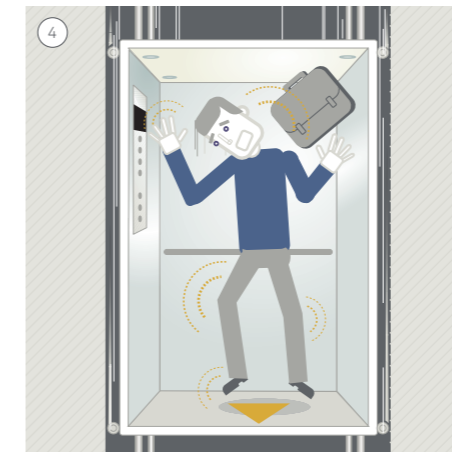
Equipamento de chamada de tele-emergência (comunicação bi-direcional)

- ⚠ Falta de transferência da chamada de emergência aquando de pessoas encarceradas
- ✓ Instalação de um sistema de tele-emergência



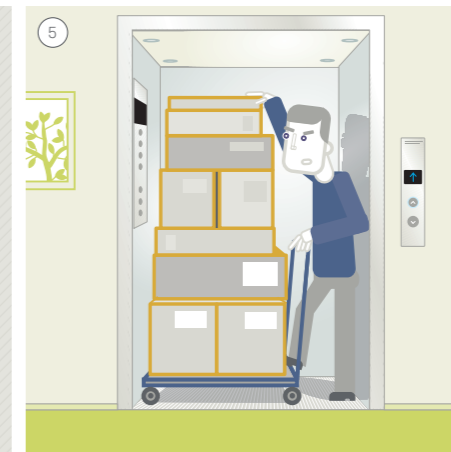
Cabinas sem porta de cabina

- ⚠ Perigo de esmagamento na parede da caixa do elevador
- ✓ Montagem de uma porta para fecho da cabina



Limitador de velocidade – Interruptor de segurança

- ⚠ Perigo de lesões devido à excessiva velocidade da cabina
- ✓ Montagem de uma supervisão eléctrica do pára-quadras



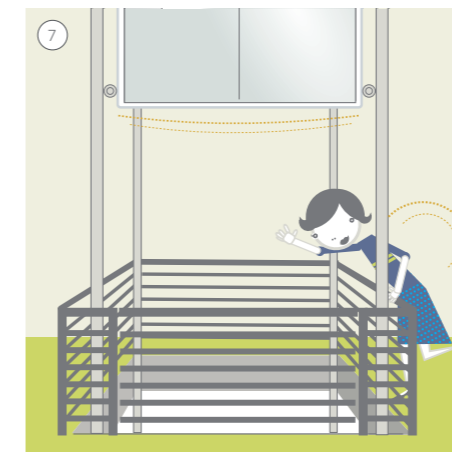
Indicação de excesso de carga

- ⚠ Elevador com excesso de carga
- ✓ Instalação de um sistema de excesso de carga



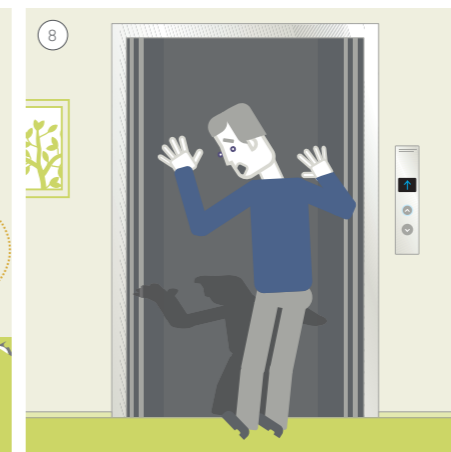
Afinação e regulação da paragem

- ⚠ Perigo de queda devido à formação de degrau
- ✓ Melhoria da precisão de paragem mediante a instalação de modernos sistemas de comando com variação de frequência.



Revestimento da caixa do elevador

- ⚠ Perigo de queda na caixa e de lesões com peças móveis
- ✓ Aumento dos revestimentos existentes



Encravamentos para fecho das portas de patamar

- ⚠ Perigo de queda devido a portas da patamar não fechadas
- ✓ Instalação de encravamentos



Movimento descendente descontrolado

- ⚠ Perigo de lesões devido a movimentos descontrolados da cabina
- ✓ Instalação de um sistema de travagem adicional

Avaliação de riscos Plus

Uma mais-valia no serviço após-venda

Os proprietários de elevadores são também responsáveis. Isto inclui, entre outros, a necessidade de efectuar uma avaliação de riscos regular, com vista a identificar as medidas de protecção necessárias e adequadas.

Enquanto seu parceiro competente, avaliamos a situação no local em conformidade com os regulamentos e as normas, incluindo documentação detalhada.

Os nossos serviços ultrapassam largamente os requisitos mínimos. Para além da comparação teórica/real de mais de 50 potenciais riscos por especialistas em avaliação de riscos, com formação especial, o conceito de medidas baseado nesta comparação permite uma avaliação de riscos abrangente. O seu Responsável de Serviço pessoal está disponível para ajudar e aconselhar antes, durante e após a conclusão dos trabalhos. Se existir necessidade de agir, as medidas necessárias serão elaboradas especialmente para si e orientadas para as suas necessidades – de forma transparente, expedita e sem custos adicionais.

Opcional

Manual de libertação de emergência detalhado com base nas circunstâncias locais e específicas. Descrição do processo compreensível para garantir a máxima segurança.



Avaliação de riscos Plus – Visão geral dos serviços

Serviços

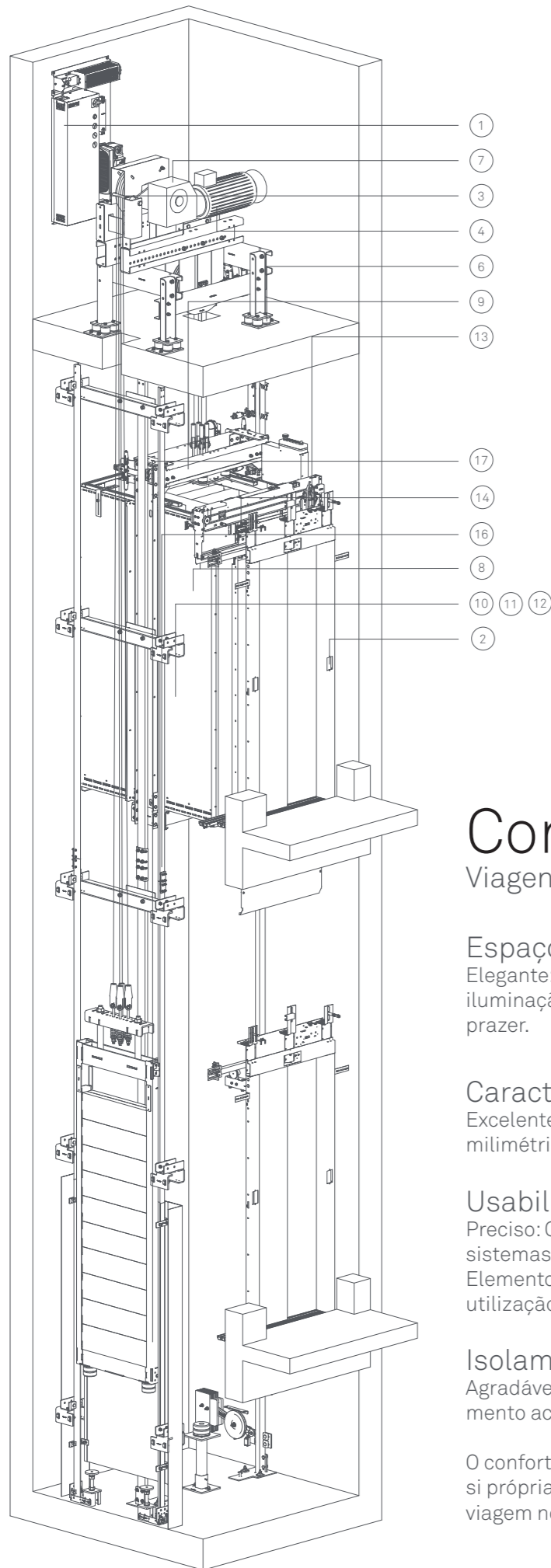
GBU PLUS

Comparação do sistema de elevador existente com a tecnologia mais recente ●

Conceito de medidas ●

Avaliação de riscos ●

Manual de libertação de emergência individual ○



Conforto

Viagens suaves

Espaço

Elegante: Um design de excelência associado a conceitos de iluminação inovadores transformam a viagem no elevador num prazer.

Características de andamento

Excelente: Aceleração regulável, andamento suave, paragem milimétrica. Para a sensação de uma viagem agradável.

Usabilidade

Preciso: Optimização da capacidade de transporte mediante sistemas de comando inteligentes reduz os tempos de espera. Elementos de comando orientados para o utilizador facilitam a utilização e a orientação. Para a eficiência.

Isolamento Acústico

Agradável: A aplicação consequente de modernizações com isolamento acústico adequado aumentam o valor.

O conforto tem muitas facetas. Cada faceta actua e convence por si própria. Na Schmitt + Sohn a sua conjugação perfeita torna a viagem no elevador numa experiência agradável.

A modernização dos grupos funcionais apresentados em baixo influencia as seguintes características de conforto:

Grupo funcional

Grupo funcional		Espaço	Características de andamento	Facilidade de utilização	Isolamento acústico
Comando	① Comandos por microprocessadores		●	●	●
	② Botoneiras	●		●	
	③ Variação de frequência		●		●
Sistema de tracção	④ Sistema de tracção sem redutor controlados por variação de frequência		●		●
	⑤ Sistemas de tracção hidráulicos controlados por variação de frequência		●		●
	⑥ Isolamento do chassis da máquina				●
	⑦ Conversão do sistema de travagem num sistema de travões de dois circuitos		●		●
Cabina	⑧ Cabina	●	●		●
	⑨ Arcada da cabina		●		●
	⑩ Revestimento	●			●
	⑪ Equipamento	●		●	
	⑫ Iluminação	●		●	
Portas	⑬ Sistema de tracção regulado		●	●	●
	⑭ Rodas das portas		●	●	●
	⑮ Cortina fotoelétrica			●	
Caixa	⑯ Guias		●		●
	⑰ Rodas roçadeiras		●		●

Cliente contratual da Schmitt + Sohn
Uma parceria

Pessoal
Competente
Disponível

“Um cliente – um responsável de serviço. Uma forte exigência que nos impomos a nós próprios. E que significa para o cliente: um parceiro competente que trata de todos os assuntos em torno do serviço após-venda a nível europeu.”

Tim Goebel, Procurador, director do Departamento de Serviço Após-Venda, garante a qualidade do serviço.



Cliente contratual da Schmitt + Sohn

Pessoal
Competente
Disponível

Cliente contratual na Schmitt + Sohn.

Ser cliente contratual significa obter um serviço personalizado ao mais alto nível. Um serviço competente dia e noite. Um serviço seguro e com muita responsabilidade. Um serviço convincente proporcionado pela tradição de uma empresa independente de capital familiar. Uma empresa gerida pelos valores clássicos que constituem uma parceria bem sucedida. Movidos pelo progresso. Uma equipa forte. Sempre unida. Sempre presente. Sempre ao lado do cliente. Com base em parcerias de longa duração e da maior satisfação possível. Serviço excelente há mais de 100 anos. Em toda a Europa, junto de si e para si. Sempre que precise de nós.



Pessoal

Cada cliente dispõe de um Responsável de Serviço individual durante todo o período de acompanhamento. O Responsável de Serviço é responsável pelo cliente e pelos seus elevadores. Enquanto interlocutor directo está ao seu lado para o aconselhar e agir em todos os assuntos. Cada elevador é sempre assistido pelo mesmo técnico de serviço após-venda. Clareza através do compromisso. Qualidade através da responsabilidade.

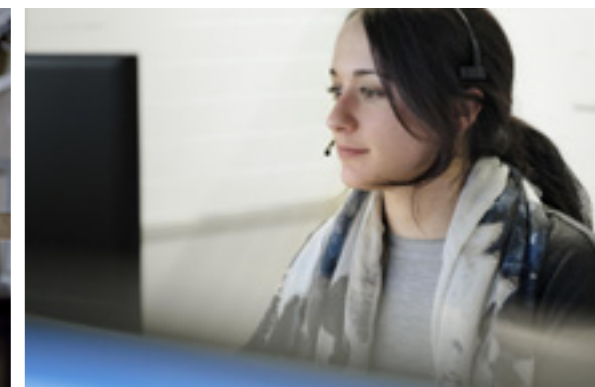
Competente

Os Responsáveis de Serviço da Schmitt + Sohn dispõem, regra geral, de uma longa e vasta experiência que eles próprios adquiriram na função de técnicos de manutenção. Conhecem os desejos dos clientes e a tecnologia dos elevadores, por experiência pessoal. Eles sabem do que falam. As suas afirmações são confiáveis. A Academia interna da Schmitt + Sohn permite criar conhecimento sistemático. Todos os Responsáveis de Serviço e todos os técnicos beneficiam de acções de qualificação periódicas. E já hoje, estamos a formar mais de 80 novos técnicos, que são a base para o serviço excelente do futuro. O nosso investimento em parcerias de longa duração.

Disponível

Serviço após-venda da Schmitt + Sohn significa serviço após-venda a qualquer hora, em qualquer momento. 24 horas por dia, 365 dias por ano. E vai muito além da possibilidade de contacto permanente. Os nossos clientes podem confiar na nossa proximidade com 32 delegações e centros de atendimento, 100 Responsáveis de Serviço, 500 técnicos qualificados, 50 key users e 10 colaboradores no serviço de apoio técnico. Peças disponíveis rapidamente em 500 viaturas do serviço após-venda: autênticos armazéns de peças sobre rodas; 32 armazéns nas delegações, um armazém central em Portugal e outro em Nuremberga com mais de 10.000 peças em stock. Reacção rápida mediante a gestão dos nossos técnicos pela nossa central de atendimento permanente 24 horas por dia. A logística de um prestador de serviços internacional.

Serviço de Excelência A nossa garantia



Inspeção da instalação da caixa do elevador
Produtos brilhantes
Disponibilidade de 10.000 componentes – Serviço 24 / 365 / 0
Qualidade em todos os detalhes – Rodas de tracção

Segurança – Central de atendimento permanente
Precisão de montagem – Rodas-roçadeiras
Controle de Qualidade – Fabrico de portas e portais
Competência de consultadoria – Reunião de aconselhamento

Alemanha Áustria República Checa

Em cada uma das nossas 32 delegações, encontrará interlocutores competentes. Aguardamos o seu contacto.



Alemanha

Service 24: +49 (0) 800 24 00 365
www.schmitt-aufzuege.de
info@schmitt-aufzuege.de

90402 Nürnberg
Hadermühle 9-15
Fon +49(0)911-2404-0
Fax +49(0)911-2404-111

90455 Kornburg
Kellermannstraße 16
Fon +49(0)9129-9025-0
Fax +49(0)9129-9025-27

86167 Augsburg
Bürgermeister-Wegele-Straße 12
Halle 1plus
Fon +49(0)821-56747450
Fax +49(0)821-56747451

95445 Bayreuth
Am Bauhof 12
Fon +49(0)921-787782-0
Fax +49(0)921-787782-28

13509 Berlin
Mirastraße 50-52
Fon +49(0)30-4360225-0
Fax +49(0)30-4360225-28

09125 Chemnitz
Reichenhainer Straße 171
Fon +49(0)371-53099-0
Fax +49(0)371-53099-99

96450 Coburg
Hahnwiese 5
Fon +49(0)9561-2498-0
Fax +49(0)9561-2498-70

01139 Dresden
Washingtonstraße 16/16a
Fon +49(0)351-2176090-0
Fax +49(0)351-2176090-30

99097 Erfurt
Alte Chaussee 89
Fon +49(0)361-644999-0
Fax +49(0)361-644999-28

45141 Essen
Bamlerstraße 5a
Fon +49(0)201-28010-0
Fax +49(0)201-28010-48

60314 Frankfurt
Riederhofstraße 16-18
Fon +49(0)69-420805-0
Fax +49(0)69-420805-29

50226 Frechen
Alfred-Nobel-Straße 7-9
Fon +49(0)2234-95379-0
Fax +49(0)2234-95379-22

85748 Garching
Carl-Zeiss-Straße 5
Fon +49(0)89-959398-0
Fax +49(0)89-959398-18

22453 Hamburg
Papenreye 25
Fon +49(0)40-589713-0
Fax +49(0)40-589713-13

30851 Langenhagen
Erich-Ollenhauer-Straße 3
Fon +49(0)511-72587-0
Fax +49(0)511-72587-25

67065 Ludwigshafen
Am Bubenpfad 1
Fon +49(0)621-579280-0
Fax +49(0)621-579280-9

04416 Markkleeberg-Wachau
Weinteichstraße 5
Fon +49(0)34297-1666-0
Fax +49(0)34297-1666-19

93059 Regensburg
Im Gewerbepark A2
Fon +49(0)941-46462-0
Fax +49(0)941-46462-46

72070 Tübingen
Industriestraße 24
Fon +49(0)7071-7969-0
Fax +49(0)7071-7969-29

97076 Würzburg
Äußere Aumühlstraße 2
Fon +49(0)931-25042-0
Fax +49(0)931-25042-29

Áustria

www.schmitt-aufzuege.at
info@schmitt-aufzuege.at

6020 Innsbruck
Grabenweg 72
Fon +43(0)512-346502-0
Fax +43(0)512-346502-1

8020 Graz
Puchstraße 17-21
Obj. 12, 3. OG
Fon +43(0)316-262923
Fax +43(0)316-262924

4020 Linz
Wiener Straße 131
Fon +43(0)1-4055508-0
Fax +43(0)732-330226-16

1100 Wien
Triester Straße 87
Bürogebäude, 2. Stock
Fon +43(0)1-4055508-0
Fax +43(0)1-4055508-4

Portugal

www.schmitt-elevadores.com
info@schmitt-elevadores.com

Porto
4466-953 S. Mamede de Infesta
Arroteia Via Norte, Apart. 1034
Tel +351-229 569 000
Fax +351-229 569 009
Serviço 24h: +351-229 569 002

Lisboa
2790-034 Carnaxide
Rua da Barruncheira, 3-1º
Esquerdo
Tel +351-213 030 350
Fax +351-213 032 706
Serviço 24h: +351-213 030 359

4700-361 Braga
Rua António Marinho, 68
Tel +351-253 610 819
Fax +351-253 260 951
Serviço 24h: +351-253 610 819

6000-228 Castelo Branco
Rua Fernando Namora,
LT I-3, Lj.3
Tel +351-272 342 472
Fax +351-272 342 428
Serviço 24h: +351-272 342 472

3025-037 Coimbra
Urbanização do Loreto LT 4
R/C - C/C
Tel +351-239 493 803
Fax +351-239 496 329
Serviço 24h: +351-239 493 803

8005-325 Faro
Praceta Henrique Bernardo
Ramos nº9
Tel +351-289 822 758
Fax +351-289 813 098
Serviço 24h: +351-289 813 156

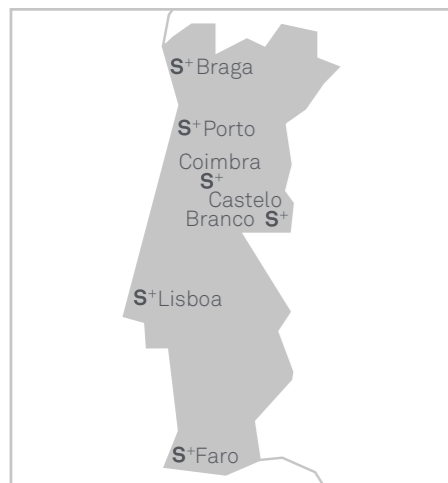
República Checa

www.schmitt-vytahy.cz
info@schmitt-vytahy.cz

36211 Karlovy Vary
Jenišov 116
Tel +420 353 433-722
Fax +420 353 433-721

14800 Praha 4
Komárkova 1189/27
Tel +420 272 191-652
Fax +420 272 191-651

Portugal



Editor:
Aufzugswerke
Schmitt + Sohn GmbH & Co. KG
Hadermühle 9-15
D-90402 Nürnberg

Redacção:
Dr. Johannes Schmitt
Maximilian Schmitt
Tim Goebel
Andreas Wedel
Miguel Gonçalves
Samantha Müller
Marius Schreyer

Concepção e Layout:
Marius Schreyer Design

Design:
Schmitt + Sohn Aufzüge
Marius Schreyer Design

Design de fotografia:
Marius Schreyer Design

Ilustrações:
Sonja Gagel

Realização:
Loffmedia

Impressão:
GZD, Ditzingen

Impressão:
Schleunungsdruck, Markttheidenfeld

Certificado de origem:
Fotografia de portraits:
Projekttriangle Design Studio
Martin Grothmaak
Tom Ziora

Fotografia de referências
e de documentos:
Projekttriangle Design Studio
Martin Grothmaak
Tom Ziora

Gerd Grimm

Schmitt + Sohn Aufzüge

Fotografia de referências
e de produtos:
Willi Wehreter

MBS Studios
Thomas Esch

© Schmitt + Sohn Aufzüge
Todos os direitos reservados.

Última actualização em
11-2018 • 177370

Marca:
Color Glas® é uma marca registada da
Schmitt Markenschutzgesellschaft mbH

S+
SCHMITT+SOHN
ELEVADORES

Schmitt-Elevadores, Lda
Arroteia - Via Norte
4466-953 S. Mamede de Infesta

Tel +351-229 569 000
Fax +351-229 569 009

info@schmitt-elevadores.com
www.schmitt-elevadores.com

A empresa Schmitt+Sohn Elevadores foi distinguida com vários prémios de Design de renome internacional pelo seu Corporate Design, pela apresentação da empresa, pelos sistemas de elevadores e pelas séries de elevadores.

iF product design award 1997, Schmitt + Sohn Sistemas de Elevadores
iF product design award 2008, Schmitt + Sohn Elevadores Color Glas
Prémio de Design da República Federal da Alemanha 2009, nomeação, Schmitt + Sohn Elevadores Color Glas
red dot award communication design 2011, Schmitt + Sohn Corporate Design
red dot award communication design 2011, Schmitt + Sohn brochura de apresentação da empresa
iF communication design award 2011, Schmitt + Sohn brochura de apresentação da empresa
Prémio de Design da República Federal da Alemanha 2012,
nomeação, Schmitt + Sohn brochura de apresentação da empresa
Iconic Award 2014 para os catálogos Schmitt+Sohn
Iconic Award 2014 para o stand na feira Bau 2013 da Schmitt+Sohn
Iconic Award 2014 para a nova delegação de Coburg da Schmitt+Sohn
Iconic Award 2014 para o Elevador Color Glas® da Schmitt+Sohn
Iconic Award 2014 para o Fórum Produto da Schmitt+Sohn
German Design Award 2015, Special Mention para o Corporate Design da Schmitt+Sohn
German Design Award 2015, Special Mention para o Elevador Color Glas® da Schmitt+Sohn



Reservados os direitos de alterações técnicas.
Eventuais variações de cores têm origem no método de impressão.

Schmitt-Elevadores, Lda
Arroteia - Via Norte
4466-953 S. Mamede de Infesta

Tel +351-229 569 000
Fax +351-229 569 009

info@schmitt-elevadores.com
www.schmitt-elevadores.com

